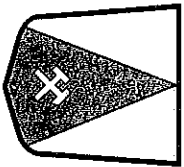


Imkerstammtisch Steinfeld

Kontaktadresse:

ALOIS RAUTER
Mitterberg 9
9754 Steinfeld/Drau
Tel. 0 47 17 / 393

Agrargemeinschaft
Nachbarschaft
Mitterberg/Steinfeld



Marktgemeinde
Steinfeld/Drau



Raiffeisenbank
Oberdrautal -
Weissensee



Die einheimische Bank

Die Kärntner
SPARKASSE

In jeder Beziehung zählen die Menschen.

Der Oberdrautaler Bienenwanderweg

Eine Initiative
des Imkerstammtisches
Steinfeld

Der Imkerstammtisch Steinfeld setzt sich aus Imkerinnen und Imker der Region Oberes Drautal zusammen. Diese treffen sich einmal im Monat, um Erfahrungen auszutauschen.

Aus diesem Kreis entstand der Wunsch, einen Wanderweg zu gestalten, um der Bevölkerung dieser Region, aber auch den Gästen die Möglichkeit zu geben, sich über das Leben im Bienenstaat zu informieren und über die große Bedeutung der Biene für uns Menschen zu erfahren.

Der Oberdrautaler Bienenwanderweg führt Sie durch eine naturbelassene Landschaft und eine Wanderung durch diese ist ein Erlebnis.

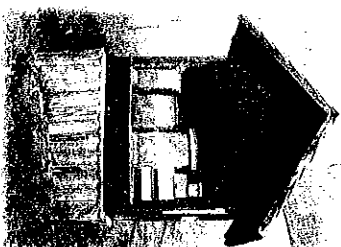
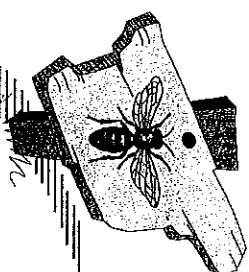
Der Imkerstammtisch freut sich auf Ihren Besuch und wünscht Ihnen eine erholsame Wanderung.

GRAFIK: ERICH ROSE

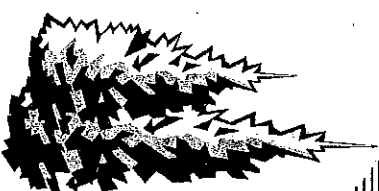
© Keiner Druck, Villach/Spiel

Oberdrautaler

Bienen



Wanderweg

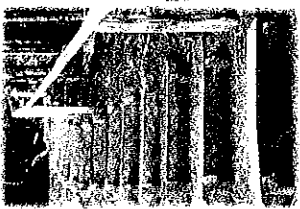


Steinfeld im Drautal

Unser Wanderweg ist ein Rundweg und führt Sie zum Beginn des Weges zurück.

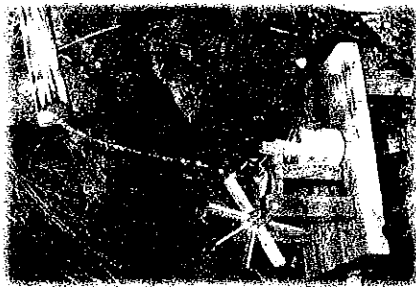
Länge: 1,2 km

Bequeme Gehzeit: 1 Stunde (wandern)

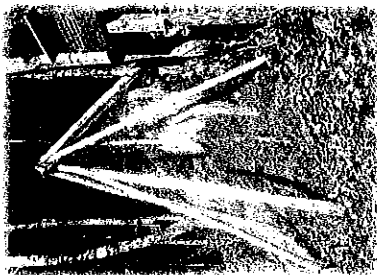


Bienenhütte mit Bienenvölkern

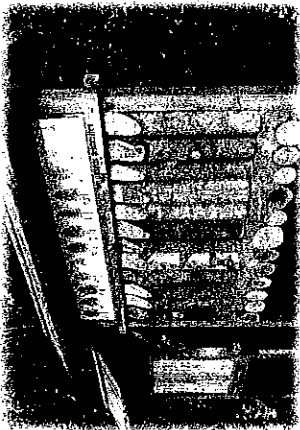
Naturstiege



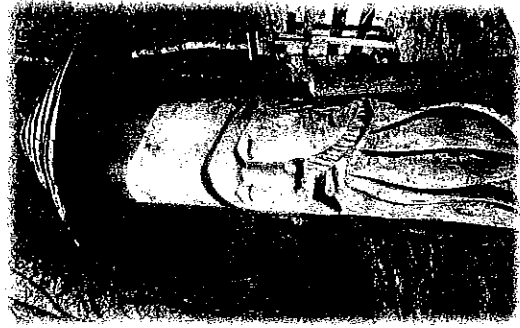
Wasserspiele



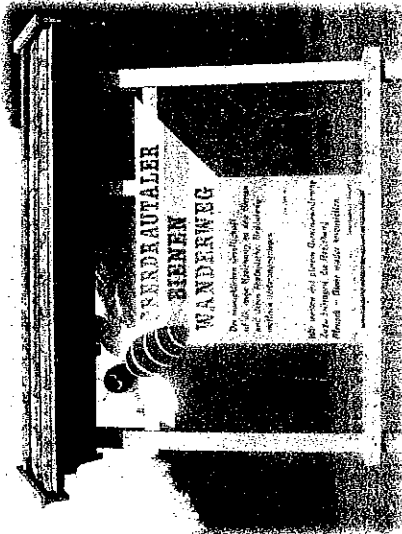
Ameisenhügel



Muster von heimischen Holzarten



Ambrosius, Schutzpatron der Imker – Baumstamm mit Bienenvolk in Naturbau



Beginn des Wanderweges bei der steinfelder Kirche

